

Si vous avez des difficultés à visualiser cet email, [cliquez ici](#) pour la version en ligne



Lettre n°11  
Décembre 2024

### Décembre, l'heure du bilan et des perspectives !

En cette fin d'année, les équipes bénévoles et salariées de la CSF 67 sont heureuses d'avoir accompli leur projet 2024, mais rattrapées par un goût amer "d'inachevé", tant la situation économique, sociale et environnementale est tendue pour les familles populaires... [lire la suite](#)

Mais, haut les cœurs ! L'équipe de la CSF du Bas-Rhin est heureuse de vous livrer sa nouvelle lettre d'informations de décembre qui rend compte de son activité du 4ème trimestre et sa programmation du 1er trimestre 2025.

Bonne lecture et bonnes fêtes de fin d'année !



### Toutes et tous mobilisé.e.s contre les violences faites aux femmes!

Le 25 novembre la CSF a participé à la journée mondiale de lutte contre les violences faites aux femmes.

Consultez les premiers résultats de l'enquête nationale de la CSF sur les violences sexistes et sexuelles ainsi qu'au compte rendu des Assises Européennes de Strasbourg de notre délégation.

Accédez à l'enquête CSF 2024 sur les violences sexistes et sexuelles !

Accédez à notre compte rendu des Assises Européennes de Strasbourg !



## Agissons face aux menaces sur le chèque énergie!

Malgré les mises en garde des associations et acteurs du secteur de l'énergie, aucun dispositif viable n'a été mis en place pour remédier aux problèmes d'attribution du chèque énergie....

D'après les chiffres que nous ont été communiqués par l'administration, seuls 3% des nouveaux bénéficiaires potentiels du chèque énergie en 2024 l'ont obtenu à ce jour...

[Lire la suite](#)



## La CSF et ses élu.e.s locataires mobilisé.e.s contre les augmentations de loyers

En cette rentrée 2024, le pouvoir d'achat des familles et des locataires est fragilisé par le poids du logement premier poste de dépense, et les incertitudes face à la crise pluri-décennale ! Dans ce contexte, les Conseils d'Administration des bailleurs sociaux ont statué en octobre sur l'évolution des loyers au 1er janvier 2025. Les rélu.e.s de locataires CSF ont manifesté leur opposition en votant contre ces augmentations de loyers...

[Lire la suite](#)



## La CSF 67 sur le terrain

## Soutien à la parentalité



## Mieux lutter contre les cyberviolences: du virtuel au réel

Les cyberviolences sont les prémices du cyberharcèlement. Elles se caractérisent par l'envoi de messages violents via une messagerie privé, des serveurs ou tout simplement sur les réseaux sociaux...

[Lire l'article](#)



Pour les familles, la CSF anime toute l'année des ateliers pour développer ensemble nos compétences et le lien parents/enfants.

## Soutien et accompagnement des parents, demandez les programmes 2025!

Programme Ateliers Parentalité Steinbourg et Monswiller

Programme Ateliers Parentalité Oberhoffen s/ Moder

---

## Animation de la vie sociale



**Espace de vie Sociale d'Oberhoffen/Moder**  
3, rue Beile  
info@lacs67.org

La CSF d'Oberhoffen/Moder est mobilisée avec son Union départementale, pour animer un programme diversifié d'activités 2024-2025.

Cours de Taï Chi, sortie à vélo, club du temps libre, ateliers créatifs.... demandez le programme!

[Accédez au programme d'activités](#)

[Lire notre article](#)



1, place de la Bruyère  
Au 09 78 80 96 29  
contact@csc-ostwald.fr

La programmation des activités régulières du Centre SocioCulturel d'Ostwald a repris, avec de nombreuses nouveautés. Les bénévoles sont de plus en plus investis dans l'animation d'activités. Une association des usagers du CSC d'Ostwald a été créée cet été. Rejoignez l'activité du Centre!

[Accédez à la page FB du CSC d'Ostwald !](#)

[Lisez sa dernière lettre d'information !](#)

---

## Habitat et Cadre de vie



## Actions de sensibilisation à l'environnement

Notre programmation 2024 d'ateliers dans les quartiers s'achèvent pour renaître en 2025. Plus de 100 familles participantes!

[Lisez notre Compte Rendu 2024!](#)

[Notre programmation 2025 !](#)



## Un potager au quartier Tarade pour le printemps 2025!

Les travaux de préfiguration de la CSF avec le comité de locataires du quartier sont achevés, conclus par la réunion publique du 10/12/2024 de présentation du projet validé par notre partenaire OPHEA. Rendez-vous au printemps 2025!

[Lire l'article](#)



## La CSF 67 confirme sa mobilisation face à l'habitat indigne!

Engagée contre l'habitat indigne aux côtés des acteurs institutionnels du Bas-Rhin, la CSF a signé en octobre le Plan Départementale 2024-29 de lutte donnant une nouvelle dimension à la lutte contre le mal logement dans le département.

[Lisez la suite...](#)



## Contre les punaises de lignes, intensifions la lutte en 2025!

Engagée en 2024, la CSF poursuivra en 2025 ses actions de prévention et d'information! Près de quarante ambassadeurs formés pour des actions d'informations et de sensibilisation dans les quartiers!

[Lisez la suite...](#)



## Contrôler son décompte de charges : un droit essentiel pour les locataires

Dans un contexte de fluctuation des coûts de l'énergie qui impactent le budget des



## Protégeons le budget des familles par les réhabilitations thermiques !

Conformément aux revendications des associations de locataires, des milliers de

familles, le contrôle des charges locatives est un enjeu! La CSF mobilisée au côté des familles dans ses permanences !

[Lisez la suite...](#)

logements sociaux seront concernés par des réhabilitations thermiques durant les prochaines années dans l'Eurométropole de Strasbourg et le Bas-Rhin !

[Lisez la suite...](#)

---

## Info Consommation et santé



### Faites vite votre demande de chèque énergie 2024 !

Attention pour 2024, la date limite est le 31 décembre! En fonction de vos revenus et composition familiale le montant peut varier de 48 € à 277 €!

Effectuez vos démarches en ligne en suivant les instructions!

[Info et démarches en ligne !](#)



### Des polluants éternels dans notre quotidien!

Surnommés « polluants éternels », ces substances sont particulièrement persistantes dans l'environnement et dans notre organisme. Ils sont toxiques, peuvent entraîner des problèmes de santé graves. Comment s'en protéger?

[Lire la suite....](#)

---

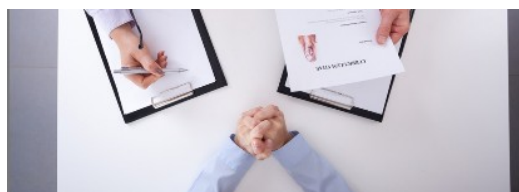
[Pour nous suivre sur Facebook, cliquez ici](#)

[Pour nous suivre sur Instagram, cliquez ici](#)

[Pour nous suivre sur Internet, cliquez ici](#)

---

## Actualités du réseau CSF Bas-Rhin



[Permanences vie quotidienne](#)

Litiges liés au logement, à la consommation, accompagnement dans la constitution de la demande de logement social, démarches numériques, contrôle de charges locatives, suivi Point Conseil Budget...

[Lire l'article](#)



## Les actualités de nos partenaires



L'observatoire de la précarité énergétique nous livre son tableau de bord 2024. Prenez connaissance de ses travaux! Nous sommes 30% à souffrir du froid!

[Téléchargez le rapport!](#)



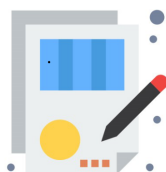
**PACTE  
DU POUVOIR  
DE VIVRE**

Comment sortir de la crise politique et démocratique? En associant la société civile organisée! Lisez le dernier communiqué et visionnez les déclarations des Journées de "l'Economie Autrement" à Dijon le 29 novembre.

[Communiqué du 6 décembre!](#)

[Visionnez les interventions!](#)

## Téléchargez nos nouveaux guides Vie Quotidienne



**La Garantie Légale de Conformité**

**L'acte de cautionnement**

[Télécharger le guide](#)

[Télécharger le guide](#)

**Guide Eco Consommation**

Télécharger le guide

**UD CSF 67**

**Union Départementale de la Confédération Syndicale des Familles du Bas-Rhin**

184, route du Polygone – 67100 Strasbourg

03 88 23 43 60 - info@lacs67.org - <https://lacs67.org/>



Si vous ne souhaitez plus recevoir nos communications, [suivez ce lien](#)