

DISCUTONS ENSEMBLE DE LA FIN DE VIE ET DES DIRECTIVES ANTICIPÉES

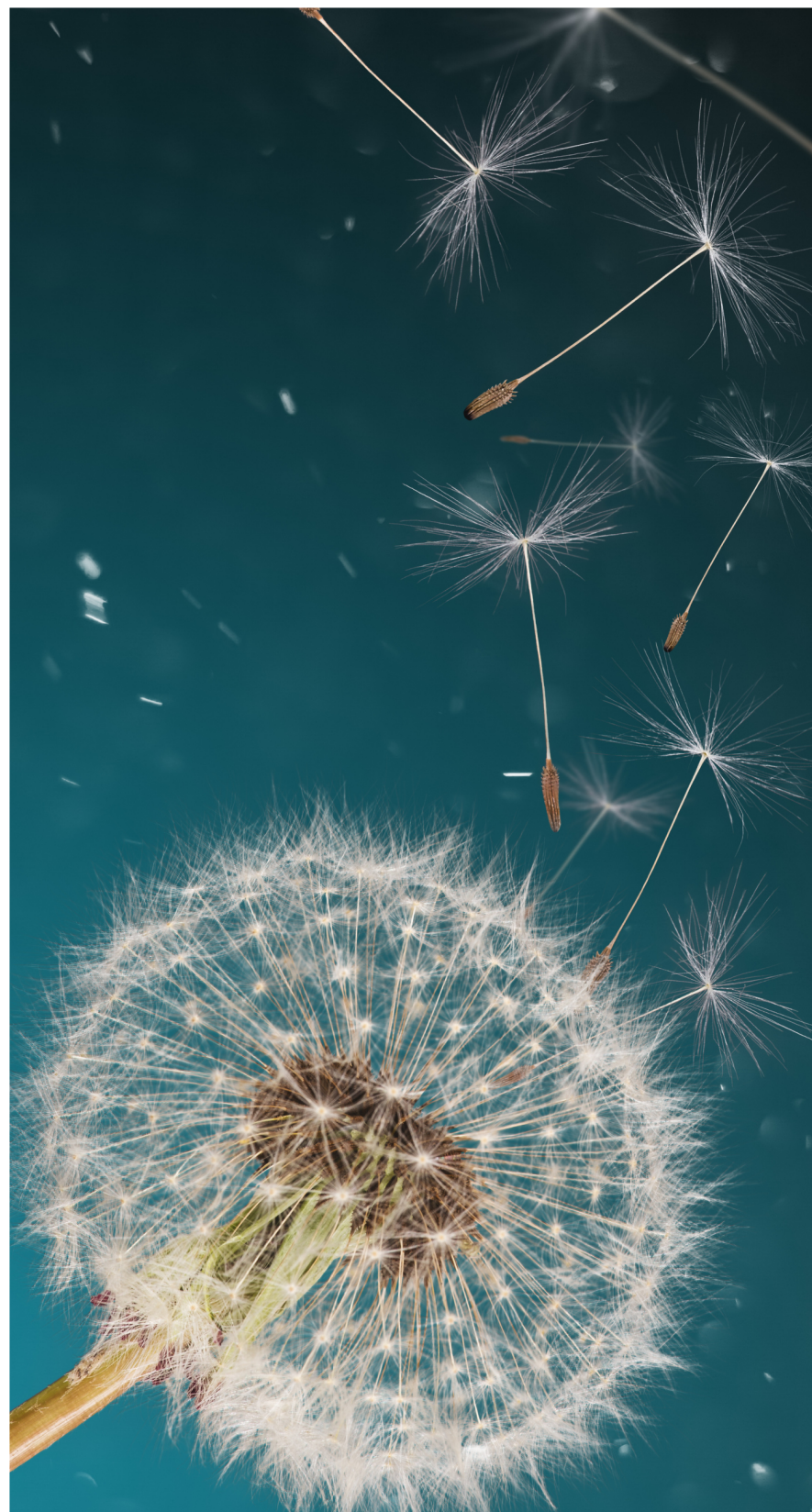
**Avec : Laure PESCH et Patrick
KARCHER, EREGE (Espace de
Réflexion Ethique Grand Est)**



**JEUDI 26 SEPTEMBRE
À 19H**

**Espace Socioculturel La Couronne
48 rue Principale
Oberhoffen-sur-Moder (67230)**

**Renseignements et inscriptions :
Auguste FREIBURGER
06 13 43 36 17
auguste.freiburger@sfr.fr**



DISCUTONS ENSEMBLE DE LA FIN DE VIE ET DES DIRECTIVES ANTICIPÉES

**Avec : Laure PESCH et Patrick
KARCHER, EREGE (Espace de
Réflexion Ethique Grand Est)**



**JEUDI 26 SEPTEMBRE
À 19H**

**Espace Socioculturel La Couronne
48 rue Principale
Oberhoffen-sur-Moder (67230)**

**Renseignements et inscriptions :
Auguste FREIBURGER
06 13 43 36 17
auguste.freiburger@sfr.fr**

